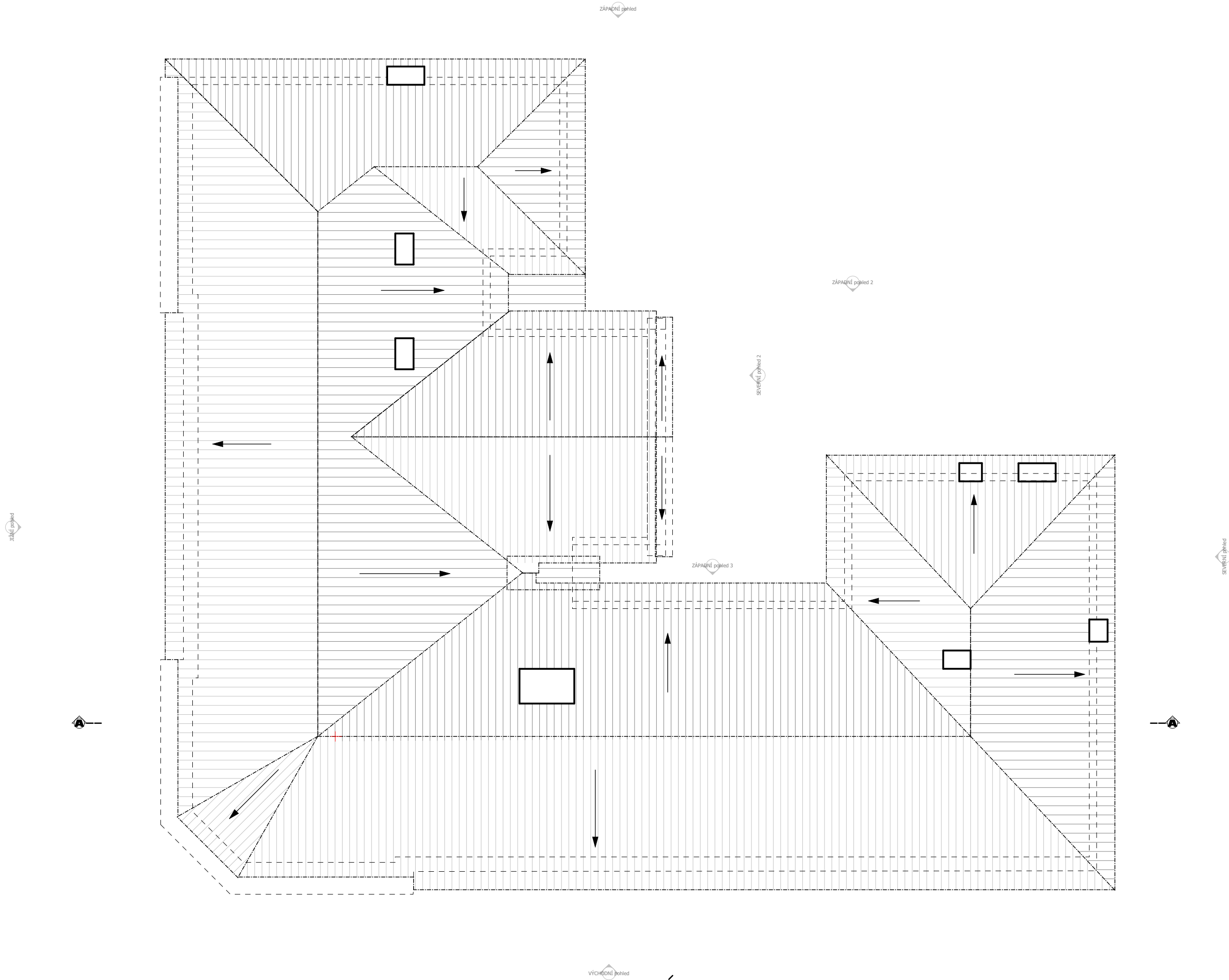


STŘEŠNÍ ROVINA



POZNÁMKA

Nosná konstrukce střechy je stávající a nebude do nosných prvků zasahováno. Bude provedena výměna stávající vláknocementové krytiny za novou krytinu z eternitových šablon. Součástí výměny střešní krytiny bude i výměna veškerých klempířských prvků, včetně výměny dešťových žlabů a svodů, sněhových zábran, oplechování atik a stříšek nad vchodem.

KÓTOVÁNO V KOORDINAČNÍCH ROZMĚRECH
NEJEDNÁ SE O PROVÁDĚCÍ DOKUMENTACI JEDNÁ SE O PROJEKT PRO STAVEBNÍ ŘÍZENÍ
NEDÍLNOU SOUČÁSTÍ VÝKRESOVÉ DOKUMENTACE JE TEXTOVÁ ČÁST - TECHNICKÁ ZPRÁVA

DSP

±0,000 = 373 m.n.m.

Aktualizace výkresu:

ZODPOVĚDNÝ PROJEKTANT:	Ing. Radek Sedláček	<div><div>S</div><div>D</div><div>č. paré</div></div>	
KONTROLOVAL, SCHVÁLIL:	Ing. Radek Sedláček		
KRESLIL:	Jiří Motal		
INVESTOR:	Městys Velký Újezd, 783 55 Velký Újezd 15, ,	<div><div>STAVING®</div><div>engineering</div></div>	
MÍSTO STAVBY:	Velký Újezd p.č. 57		
<div><div>AKCE:</div><div>Městys VELKÝ ÚJEZD zateplení, výměna oken, dveří a střešní krytiny</div></div>		ZAK. Č.	S 13134 M
		DATUM:	listopad 2013
		STUPEŇ:	DSP
		FORMÁT:	
		MĚŘÍTKO:	1:100, 1:50
PŘÍLOHA:		VÝKRES Č.:	
STŘEŠNÍ ROVINA		D.1.1.b).07	